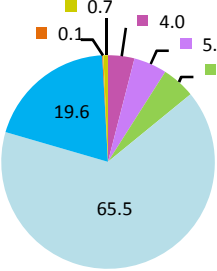


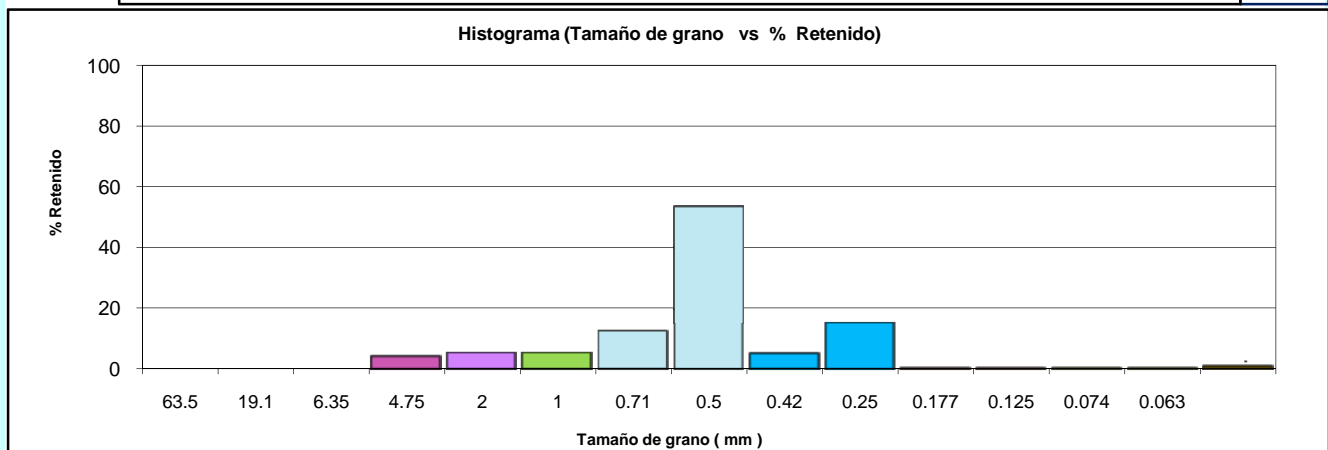
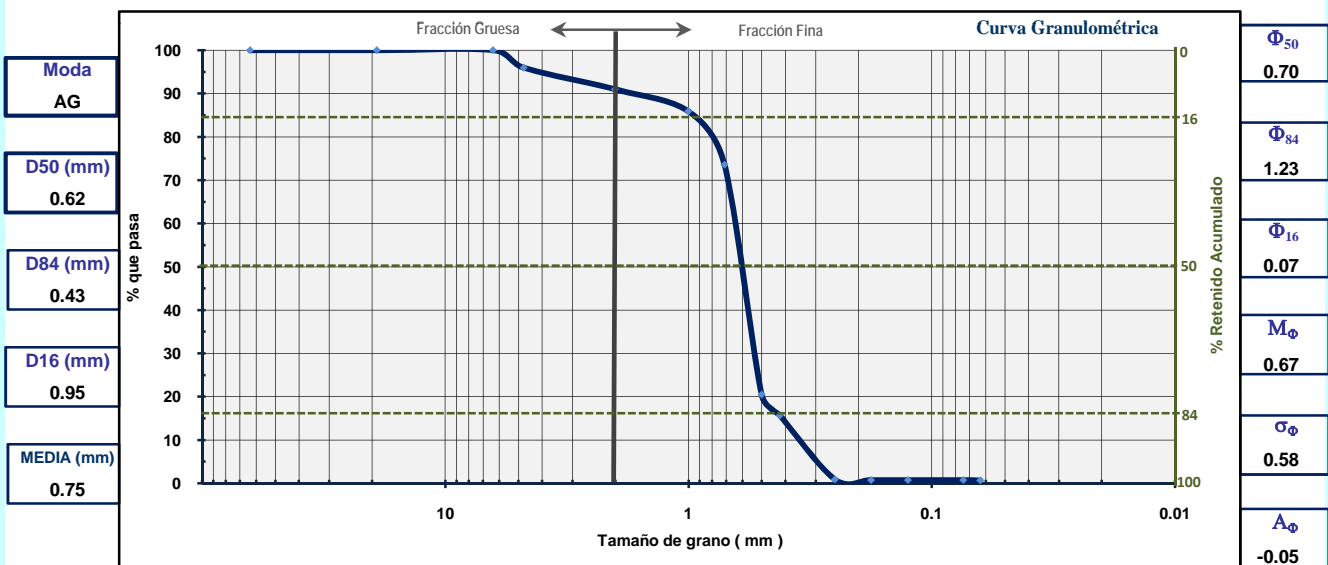
 <b>GOBIERNO DE ESPAÑA</b> <b>MINISTERIO DE MEDIO AMBIENTE Y MEDIO RURAL Y MARINO</b> <small>SECRETARÍA GENERAL DEL MAR</small> <small>DIRECCIÓN GENERAL DE SOSTENIBILIDAD DE LA COSTA Y DEL MAR</small>		<b>UTE:</b>  <b>Intecsa-Inarsa</b>  <b>GEOMYSA</b> <small>Geofísica Mar y Tierra</small> <small>www.geomysa.es</small>		<b>Laboratorio</b>  <b>GEOMYSA</b> <small>Geofísica Mar y Tierra</small> <small>www.geomysa.es</small>	
<b>Proyecto:</b>	Estudio Ecocartográfico del Litoral de las Islas de Menorca, Ibiza y Formentera. Ref.- 28-4811	<b>Ref. muestra:</b>	IF-32	<b>Profundidad (m):</b>	11.80
<b>Isla(s):</b>	Ibiza-Formentera	<b>Sistema de Referencia:</b>		ED50	X= 358528
		<b>Proyección:</b>		UTM (Huso 31)	Y=4299709
		<b>Fecha:</b>	2009	<b>Peso inicial (gr):</b>	100.00

#### ANÁLISIS FÍSICO-QUÍMICOS

Materia Orgánica (%)	REDOX (mV)	Metales Pesados (mg/kg)				
1.7	149	Cadmio	Cobre	Mercurio	Plomo	Vanadio
		0.05	<2.5	<0.25	3.5	177

#### ANÁLISIS GRANULOMÉTRICOS

Proporción de materiales en la muestra (%).		Tamiz		Diámetro de grano (mm)	Peso retenido (Acumulado) (gr)	% retenido	% retenido (Acumulado)	% que pasa	
 <p> <span style="color: blue;">■</span> BOLOS  <span style="color: lightblue;">■</span> ARENA GRUESA  <span style="color: yellow;">■</span> ARENA MUY FINA  <span style="color: green;">■</span> GRAVA  <span style="color: cyan;">■</span> ARENA MEDIA  <span style="color: orange;">■</span> ARENA FINA  <span style="color: lightgreen;">■</span> ARENA MUY GRUESA  <span style="color: brown;">■</span> LIMO/ARCILLA         </p>		2.5"		63.5	0.00	0.00	0.00	100.00	Fracción gruesa
		3/4"		19.1	0.00	0.00	0.00	100.00	
		1/4"		6.35	0.00	0.00	0.00	100.00	
		Nº 4		4.75	4.00	4.00	4.00	96.00	
		Nº10		2	9.00	5.00	9.00	91.00	Fracción fina
		Nº18		1	14.07	5.07	14.07	85.93	
		Nº25		0.71	26.40	12.33	26.40	73.60	
		Nº35		0.5	79.53	53.13	79.53	20.47	
		Nº40		0.42	84.31	4.78	84.31	15.69	
		Nº60		0.25	99.12	14.81	99.12	0.88	
		Nº80		0.177	99.23	0.11	99.23	0.77	
		Nº120		0.125	99.26	0.03	99.26	0.74	
		Nº200		0.074	99.28	0.02	99.28	0.72	
		Nº230		0.063	99.30	0.02	99.30	0.70	
				< 0.063	100.00	0.70	100.00		



<span style="color: blue;">■</span> Bolos (B)	<span style="color: lightgreen;">■</span> Arena muy gruesa (AMG)	<span style="color: cyan;">■</span> Arena media (AM)	<span style="color: yellow;">■</span> Arena muy fina (AMF)
<span style="color: purple;">■</span> Gravass (G)	<span style="color: lightblue;">■</span> Arena gruesa (AG)	<span style="color: orange;">■</span> Arena fina (AF)	<span style="color: brown;">■</span> Limo/Arcilla (F)